



KONICA MINOLTA

AccurioPress  
C4080/C4070  
彩色生產型數位印刷系統

# RETHINK VERSATILITY



架起通向成功的橋梁  
BUILD YOUR BRIDGE TO SUCCESS



Giving Shape to Ideas  
創意改變世界

# 創意無限

## 更多的傳播可能

想像一下，是否希望有一台印刷機能滿足：雙面橫幅打印、專業的連線輸出處理、高效生產力、實時自動品質調整、出色的印刷品質等。Konica Minolta AccurioPress C4080系列正是一台這樣的設備，靈活的生產型彩色印刷系統憑藉豐富的功能，可助您拓展新的業務發展。

### 高品質印刷

IQ-501 智能品質處理器採用 Konica Minolta 歷史悠久的先進成像技術，協助設備帶來令人驚豔的打印效果，一次又一次地給客戶帶來驚喜。

### 拓展您的業務

AccurioPress C4080系列的新功能可助您拓展業務範圍。Konica Minolta 的系統具有很好的紙張兼容性，其處理能力涵蓋厚紙、紋理紙、信封等。另外得益於新的選購配件智能品質處理器，進一步提高設備操作便利性。

### 多功能引擎

AccurioPress C4080系列是一款配置多樣化的印刷設備，可讓您按需拓展業務。您可以在普通紙張上打印，也可在864mm的長幅紙張上打印，還可以選用專業的印後排紙處理器進行裝訂、打孔、摺頁等。

### 提高效率

AccurioPress 系統具有設置簡單、紙張路徑可靠、生產力出色和自動圖像品質控制等特點，可使操作人員輕鬆上手。我們的研發團隊非常注重滿足當前印刷行業的嚴苛要求。此外，AccurioPress 還可無縫接軌到我們的多種軟件應用程序中，降低您的業務成本。

# 創新打印

## 更自動化更便捷

創新型智能品質優化器 IQ-501 將圖像穩定性和對位精度提升到新的水平。IQ-501 不僅可提供自動雙面對位，還具有色彩控制功能。這得益於 Konica Minolta 的循環控制系統，該系統可檢查和校正打印輸出。IQ-501 自動化處理還延伸到色彩校準和特性分析，所有這些都是為了減少操作時間和打印浪費，同時提高生產力。

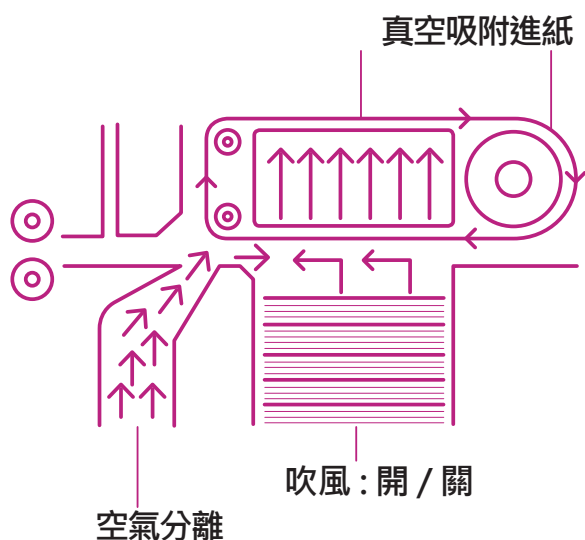
### S.E.A.D.X 圖像處理

Konica Minolta 第五代高精細圖像處理技術結合了一系列技術創新，可在高速列印下確保出色的色彩再現。



### 智能紙張測量感知器

選購配件智能紙張測量感知器 IM-101 可自動檢測多種承印紙張紙質的類型、重量、厚度，並給出相應的紙張設置建議，減少因紙張設置造成錯誤的可能，同時可避免浪費。



### 真空進紙

對印刷企業而言，使每一張紙平穩、高準確地通過數位印刷機是十分重要的。為了確保這一點，Konica Minolta 提供專業以及智能的進紙系統，包括結合空氣分離紙張和吸氣 / 真空進紙。這可保證整個印刷系統能夠平穩順暢地處理紙張。為了提高使用傳統印刷的預印紙和銅版紙以及高濕度條件下的打印效率，可以增加選購配件加熱單元以進一步增強進紙穩定性。

# 先進的打印控制器

## 提升用戶體驗

### IC-609 Konica Minolta 自有控制器

Konica Minolta IC-609 列印控制器具有強大的工作流程優勢，包括 2400dpi 列印、高速 RIP 處理、增強的色彩再現精度、色彩管理功能以及相容在操作面板進行作業控制和編輯功能。

### IC-317 Fiery 圖像打印控制器

Fiery® IC-317 具有先進的作業管理和工作流程自動畫能力，可降低人力成本、縮短周轉時間和大幅減少錯誤和浪費。即時視覺預覽和高級就緒功能可簡化您的作業布局。支持業內可變數據印刷 (VDP) 格式，助力進行收益頗豐的個性化短版作業生產。

### IC-419 Fiery 圖像打印控制器

作為背掛式 Fiery® 控制器，IC-419 結合了經濟性、多功能色彩管理、PCL 支援以及廣泛的安全功能。它有助於提高 AccurioPress 系統的易用性，並可簡化工作流程，使我們的彩色數位印刷機能夠提供專業列印效果，從而使多樣化配置都能成為貴公司印刷設備的理想業務的解決方案。



# 流程化管理生產

## 提高效率的工作流程

我們在精密技術方面擁有非常專業的知識，在印刷和成像行業擁有一個多世紀的經驗，AccurioPro 反映了我們對發展市場塑造技術的承諾，同時助力您的企業更上一層樓。AccurioPro — Konica Minolta 的數位印刷專業解決方案，功能多樣又強大，可用於優化打印生產操作和工作流程。

對於希望實現印刷一體化的印刷公司以及使用數位印刷生產其內部資料的企業而言，AccurioPro 能夠提高速度和效率，拓展能力，服務和降低對操作人員的要求，這些都可提高盈利水平！

AccurioPro的套件功能包括集中管理、自動化處理工作流程的軟件、色彩管理、不同打印技術的無縫集成、以及從輸入到輸出所使用的所有 Konica Minolta 打印系統的全部相容。



# AccurioPress C4080

## 功能介紹

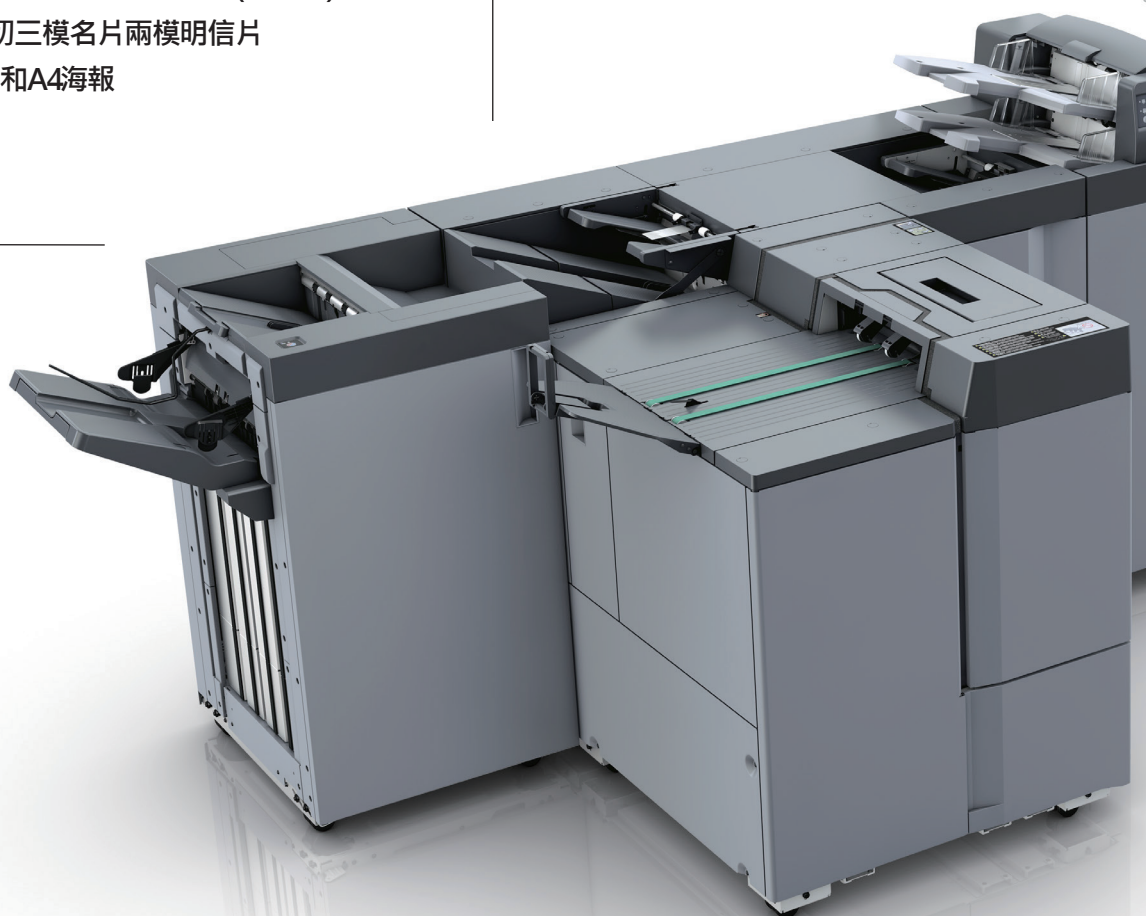
### 高效的生產力

#### 一鍵成品

- SD-513 可製作書背式騎馬釘，含天地裁切及切書口一刀
- PB-503 膠裝手冊每份最多300張(600頁)
- TU-510 可裁切三模名片兩模明信片
- 滿版橫幅、A3和A4海報

#### 高產能

- AccurioPress C4080
- 彩色81頁/分鐘(A4)
  - 彩色45頁/分鐘(A3)



## 高可靠性

- 長壽命平台、長壽命零件和耗材
- 高精度正反對位
- 紙張定影防捲機構

## 高端印刷控制

- 可靈活選擇控制器：  
EFI®或 Konica Minolta 控制器
- 可靈活選擇控制器 EFI IC-419、IC-317，和 Konica IC-609



## 靈活的紙匣配置

- PF-707m 吸氣或氣流輔助進紙技術
- 可達 11 個紙匣
- MB-508、MB-509 長達 1300mm (單面)、864mm (雙面) 長紙張打印

## 簡單高效

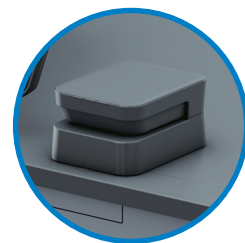
- IQ-501 引擎自動線性化
- 自動雙面對位調整
- ICC PROFILE 製作
- 實時調整
- 偵測污點排除

## 廣泛的紙張相容性

- 單面和雙面打印支持的克重可達 360g/m<sup>2</sup>
- 標準配備信封打印功能
- 選購配件 IM-101 紙張測量感知器可檢測紙張重量和類型

## 卓越的圖像品質

- S.E.A.DX技術和  
相當於3,600×2,400dpi
- Simitri HD<sup>E</sup>碳粉
- 圖像濃度控制技術



# 為什麼選擇AccurioPress C4080系列？

## 10大理由



### 1. 簡單高效

可搭配 IM-101 智能測量感知器、IQ-501 智能優化單元和諸多特色的連線輸出處理選購配件



### 2. 卓越的圖像品質

碳粉填充時，會同時補給顯像槽內的鐵粉載體，隨著循環攪拌並淘汰老舊鐵粉至碳粉盒作集中以維持影像品質的穩定。



### 3. 無縫接軌

和 Konica minolta 應用軟件上下相容



### 4. 多樣化配置

多樣自動化連線設備





## 5. 擴展您的打印服務範圍

滿足當今多樣化和創意印品需求。



## 6. 廣泛的紙張兼容性

支持 360g/m<sup>2</sup> 紙張，支持橫幅打印、信封打印和紋理紙。



## 7. 快速交貨

透過 SD-513 可裁切天地、書口一刀  
TU-510 可製作名片、明信片、壓線



## 8. 輕鬆上手

高精度色彩匹配，新手也能輕鬆掌握。



## 9. 強大的內置技術支持

透過圖像旋轉和歪斜校正功能進行正反對位調整，實現高精度對位。  
例如：名片、邀請卡和抽獎券



## 10. 無需專業技能

依賴於先進的技術支持。

# 社會價值與責任

## 為了更好的明天

### 商業印刷

AccurioPress C4080系列支持企業不斷成長和大幅獲得投資回報。其高速、高生產力和高運行時間有助於縮短生產週期，而支援 360g/m<sup>2</sup>、1300mm 的紙張以及信封和紋理紙張等可進一步擴展列印服務。AccurioPress C4080 系列內含多種自動控制和調整功能，無懼色彩品質問題。此外，還可以應用檢測系統以確保每一份印品的品質。

### 企業內部文印

AccurioPress C4080系列自動化程度高，印刷品質佳。專業的在線排紙處理使您只需動動手指就能進行印刷生產；IQ-501 智能品質處理器可自動檢測、監控和持續校正列印品質。多功能的紙張靈活性和高效生產使AccurioPress C4080 系列將成為企業內部文印好幫手。

### 可持續性

Konica Minolta 積極促進可持續發展，並將環境和社會效益考量融入到企業戰略中。您可以信賴 Konica Minolta 產品能夠支援您的環保戰略，以開創企業的未來。致力於防止全球變暖，Konica Minolta 在產品製造、流通和銷售階段以及產品使用中積極減少 CO<sub>2</sub> 排放，其目標甚至比《京都議定書》的要求更加嚴格。我們針對生產型數位印刷系統提出了全新而又意義深遠的環保理念。



# 系統選購配件

## 圖像控制部分

智能品質處理器	IQ-501
圖像信息檢測組件	UK-301
Konica Minolta 打印控制器	IC-609 (背掛式)
Fiery 圖像打印控制器	IC-419 (背掛式)
Fiery 圖像打印控制器	IC-317 (外置式)

## 進紙部分

智能品質感知器	IM-101
大容量紙匣	PF-602m
大容量紙匣	PF-707m
大容量紙匣	LU-202m
大容量長紙紙匣	LU-202XLm
多功能手送紙匣	MB-509
多功能手送紙匣	MB-508

## 出紙部分

排紙處理器	FS-532m
鞍式裝訂器 (適用FS-532m)	SD-510
打孔組件 (適用FS-532m)	PK-525
封面插頁器 (適用FS-532m)	PI-502
鞍式裝訂器 (50張·單邊裁切)	SD-506
鞍式裝訂器 (50張·可選配書脊功能等)	SD-513
方背組件 (適用SD-513)	FD-504
壓痕組件 (適用SD-513)	CR-101
裁切組件 (適用SD-513)	TU-503
大容量堆疊器	LS-507
小推車 (適用LS-507)	LC-502
多功能裁切組件	TU-510
壓痕組件 (下線) (適用TU-510)	CR-102
分切組件 (適用TU-510)	TU-504
橫幅整理器 (適用TU-510)	MK-764
名片組件 (適用TU-510)	JS-507
壓痕組件 (上凸) (適用TU-510)	CR-103
虛線裁切單元FD (適用TU-510)	PE-101
虛線裁切單元CD (適用TU-510)	PE-102
多功能折疊打孔組件	FD-503
膠裝裝訂器	PB-503
大容量接紙器	OT-512
接紙盤	OT-511
中繼組件	RU-518m

以上為部分選購配件，具體需求請諮詢 Konica Minolta 銷售人員。

## 技術規格

型號	AccurioPress C4080	AccurioPress C4070
類型	落地式	
顏色	全彩	
列印解析	相當於3600×2400 dpi	
色階	256	
縮放	25–400%·或徒步幅0.1%	
內存	8GB	
預熱時間	390秒或更少	
相容紙張尺寸	139.7×182mm - 330.2×1,300mm	
圖像無校區域	前端4mm或更少·尾部4.5mm或更少·左右兩側3mm或更少	
圖像區域	323×1,295mm	
紙張數量	1,500張 <sup>1</sup>	
紙張磅數	主機紙匣	62 - 256g/m <sup>2</sup>
	其他紙匣	PF-707m: 62-360g/m <sup>2</sup> /PF-602m: 62-300g/m <sup>2</sup> LU-202m/XLm: 62-300g/m <sup>2</sup> MB-508: 62-300g/m <sup>2</sup> /MB-509: 62-360g/m <sup>2</sup>
生產速度(A4橫向)	81頁/分鐘 (彩色) 81頁/分鐘 (黑白)	71頁/分鐘 (彩色) 81頁/分鐘 (黑白)
雙面列印	紙張尺寸	可達864mm
	紙張重量	62-360g/m <sup>2</sup>
主機尺寸	800 (寬) ×903 (深) ×1,076 (高) mm	
電壓需求	220V, 25A, 50Hz/60Hz	
主機重量	約316kg	

## 圖像打印控制器

類型	柯尼卡美能達打印控制器IC-609 (背掛式)
操作系統	Linux
CPU	Intel Core i5 6500
列印解析	16GB
硬碟	1TB x 2
頁面描述語言	PostScript3 (CPSI 3021); PDF V1.7; TIFF V6; PPML V2.2; APPE V4.6; PDF/VT V2; PCL5c兼容; PCL XL (PCL6 V3)兼容
支持的操作系統	Windows 8.1/10; Windows Server 2012/R2/2016/2019/Mac OS X 10.11–15

類型	Fiery圖像打印控制器IC-317 (外置式)
操作系統	Windows 10
CPU	Intel Core i5-6500
列印解析	列印解析
硬碟	1TB
頁面描述語言	PostScript3 (CPSI 3020); PDF V1.7; PPML V3.0; APPE V4.4; PDF/VT 2; PCL (5, 6) 模擬
支持的操作系統	Windows 8.1/10; Windows Server 2012/R2/2016/2019/Mac OS X 10.11–15

類型	Fiery圖像打印控制器IC-419 (背掛式)
操作系統	Linux
CPU	Intel PentiumG4400
列印解析	4GB
硬碟	500GB
頁面描述語言	PostScript3 (CPSI 3020); PDF Ver1.7; APPE V4.4; PCL (5, 6) 模擬
支持的操作系統	Windows 8.1/10; Windows Server 2012/R2/2016/2019/Mac OS X 10.11–15

## 系統選購

DF-713 雙面送稿器	原稿尺寸	297×431.8mm-100×139.7mm
	紙張重量	50-210g/m <sup>2</sup>
	紙張容量	300張
	掃描速度(300dpi)	單面: 140ipm(彩色/黑白), 雙面: 280ipm(彩色/黑白)
PF-707m 大容量紙匣	紙張尺寸	330.2×487.7mm-100×139.7mm <sup>2</sup>
	紙張重量	52-400g/m <sup>2</sup> 第一和第二紙盒: 52-350g/m <sup>2</sup> , 第三紙盒: 52-400g/m <sup>2</sup>
	紙張容量	第一和第二紙盒: 各1,390張 <sup>1</sup> , 第三紙盒: 1,850張 <sup>1</sup>
PF-602m 大容量紙匣	紙張尺寸	100×148mm-330.2×487.7mm
	紙張重量	62-300g/m <sup>2</sup> 第一紙盒: 62-256g/m <sup>2</sup> , 第二紙盒: 62-300g/m <sup>2</sup>
	紙張容量	3,000×2張 <sup>1</sup>
LU-202m/ LU-202XLm 大容量紙倉	紙張尺寸	LU-202m: 210×182mm-330×487mm LU-202XLm: 210×182mm-330×762mm
	紙張重量	52-300g/m <sup>2</sup>
	紙張容量	LU-202m: 2,500張 <sup>1</sup> LU-202XLm: (>487mm, 128g/m <sup>2</sup> ) 普通紙1,000張, 銅版紙500張
IQ-501 智能品質 處理器	紙張尺寸	95×139mm-330.2×1,300mm
	紙張重量	52-450g/m <sup>2</sup>
	相容列印速度	150頁/分鐘 (A4/Letter)
FD-503 折頁打孔組件	功能	打孔: 2孔, 4孔 折疊: 中央對折、內三折、外三折、雙平行對折、Z形折頁、對開式摺頁
	紙張尺寸 (S: 短邊進紙)	2孔: SRA3、A3、B4、SRA4S、A4、A4S、B5、B5S、A5、A5S、12×18、11×17、9×11、8 1/2×14、8 1/2×11、8 1/2×11S、5 1/2×8 1/2、8 1/2×13、8 1/4×13、8 1/8×13 1/4、8×13、8K、16K、16KS 4孔: SRA3、A3、B4、A4、B5、12×18、11×17、9×11、8 1/2×11、8K、16K 折疊: 305×458-210×279mm; 插頁: 330×483-182×140mm
	紙張重量	打孔模式: 50-216g/m <sup>2</sup> 折疊: 50-130g/m <sup>2</sup> (中央對折、內三折、外三折、Z形折頁), 50-91g/m <sup>2</sup> (雙平行對折、對開式摺頁) 插頁: 50-300g/m <sup>2</sup> 主輸出盤: 52-450g/m <sup>2</sup>
	紙張容量	打釘模式: 50-216g/m <sup>2</sup> 折疊: 50-130g/m <sup>2</sup> (中央對折、內三折、外三折、Z形折頁), 50-91g/m <sup>2</sup> (雙平行對折、對開式摺頁) 插頁: 50-300g/m <sup>2</sup> 主輸出盤: 52-450g/m <sup>2</sup>
SD-506 鞍式裝訂 處理器	紙張尺寸 (S: 短邊進紙)	鞍式裝訂/裁切/多頁中央對折: SRA3、A3、B4、SRA4S、A4S、B5S、12×18、11×17、8 1/2×14、8 1/2×11S、8 1/2×13、8 1/4×13、8 1/8×13 1/4、8×13、8K、16KS, 自定義: 324×463-182×257 mm 多頁內三折: A4S、8 1/2×11S 主/副輸出盤: 331×488-100×148mm
	紙張重量	鞍式裝訂和裁切: 52-244g/m <sup>2</sup> 中央對折: 52-244g/m <sup>2</sup> , 多頁內三折: 52-91g/m <sup>2</sup> 直接/副輸出盤: 52-400g/m <sup>2</sup>
	裝訂容量	50張 <sup>1</sup> (52-81g/m <sup>2</sup> )
	裁切張數	50張 <sup>1</sup>
	折疊容量	中央對折: 30套, 三折: 20套
PB-503 膠裝裝訂 處理器	紙張尺寸	內頁: 307×221-139×210mm 封面: 307×472-139×279mm
	紙張重量	內頁: 64-105g/m <sup>2</sup> , 封面用紙為81-216g/m <sup>2</sup>
	裝訂頁數	約300張 <sup>1</sup> (厚度不超過30mm) / 約10張起 <sup>1</sup>
FS-532m 裝訂排紙 處理器	紙張尺寸	打釘模式: 330×487.7-203×139mm 直接輸出/分頁: 331×488-95×133mm <sup>2</sup>
	紙張重量	52-300g/m <sup>2</sup> (打釘), 40-360g/m <sup>2</sup> (直接/分頁)
	紙張容量	4,200張 <sup>1</sup> (主出紙盤和副出紙盤)
	裝訂模式	邊角裝訂/兩點裝訂
選購配件	PI-502/PK-525/MK-732/SD-510	

\*1 80g/m<sup>2</sup>; \*2 需小尺寸導板。

產品外形、配置和/或規格若有變更，恕不另行通知。

柯尼卡美能達、KONICA MINOLTA 徽標和符號標記、“Giving Shape to Ideas”、bizhub、bizhub PRO、bizhub PRESS、AccurioJet、AccurioPress、AccurioPrint、AccurioPro、Magicolor、PagePro、PageScope、Simitri、Simitri HD、Simitri HD+、Simitri HDE、Simitri V、SEAD、SEADII、SE A.DX、Printgroove和柯尼卡美能達綜合提案服務及其各自的徽標是柯尼卡美能達株式會社的商標或註冊商標。所有其它品牌和產品名稱均是其各自公司或機構的註冊商標或商標。



進詠實業股份有限公司  
Jin Yun Electronic Corporation

台北公司

Tel: (02)2795-6069 | Fax: (02)2795-6063  
114 台北市內湖區行忠路 66 巷 19 號 2 樓

台中公司

Tel: (04)2315-0298 | Fax: (04)2315-0297  
407 台中市西屯區四川路 21-2 號 2 樓

高雄公司

Tel: (07)5571780 | Fax: (07)556-6486  
813 高雄市左營區至聖路 88 號